



**USAID**  
FROM THE AMERICAN PEOPLE

**TRAFFIC**  
the wildlife trade monitoring network



# ROUTES

Réduire les possibilités de transport  
illégal d'espèces menacées d'extinction

---

Sensibilisation du personnel des compagnies  
aériennes et des aéroports

*Module 1 - Aperçu du trafic d'espèces sauvages*

Inscrire ici le nom de la compagnie aérienne ou de l'aéroport  
Inscrire ici le lieu et la date de la formation

© Erico Hiller



Reducing Opportunities for Unlawful Transport of Endangered Species

# ROUTES

## Réduire les possibilités de transport illégal d'espèces menacées d'extinction

---

Le partenariat ROUTES, soutenu par l'USAID, aide le secteur privé à faire face à la crise internationale du braconnage en ciblant la manière dont les criminels organisés font transiter la contrebande des marchés sources vers les marchés d'utilisation finale.

**L'objectif de ce partenariat** est de perturber le trafic d'espèces sauvages en réduisant l'utilisation de chaînes d'approvisionnement légales du transport.



# Objectifs de la formation

## *Module 1 - Aperçu du trafic d'espèces sauvages*

À la fin de ce module, vous :

- Comprendrez les risques que représentent le trafic d'espèces sauvages pour les chaînes d'approvisionnement légales du transport
- Comprendrez pourquoi les espèces sauvages sont commercialisées
- Comprendrez qu'il existe des lois et des règlements régissant le commerce d'espèces sauvages
- Comprendrez l'ampleur et les impacts du commerce illégal d'espèces sauvages



# Pourquoi êtes-vous ici ?



Réputation



Juridique



Économique



Sécurité





## Réputation

Les rapports médiatiques peuvent inclure le nom de la compagnie aérienne, le numéro du vol ou laisser entendre que le personnel est impliqué



## Juridique

Risque de poursuites pour avoir omis de s'assurer que les bagages et le fret étaient légaux



## Économique

Une surveillance accrue conduit à une perte d'activité et à un coût éventuel de rapatriement



## Sécurité

Risque de blessure et de propagation de maladie par les espèces sauvages passées en contrebande



# Vidéo ROUTES



Comment le personnel aéronautique  
peut aider à mettre un terme au trafic  
illégal d'espèces sauvages



Reducing Opportunities for Unlawful Transport of Endangered Species

LECTURE

# Qu'est-ce que le commerce d'espèces sauvages ?

« La **vente et l'échange** par des personnes de **ressources animales et végétales sauvages** - achat, vente, troc, échange, importation, exportation, réexportation - **vivants OU en tant que parties et produits.** »





# Détecter le trafic d'espèces sauvages



**Détecter**



**Protéger**



**Réagir**



**Signaler**





# Pourquoi les espèces sauvages sont-elles commercialisées ?



# Commerce du bois

---



Photographie anonyme, distribuée sous licence CC-BY-SA 3.0



Reducing Opportunities for Unlawful Transport of Endangered Species



# Commerce du bois

---



Photographie de JFPerry, distribuée sous une licence CC-BY-SA-2.0



Reducing Opportunities for Unlawful Transport of Endangered Species



# Aliment



© Sulma Warne / Freeland



Reducing Opportunities for Unlawful Transport of Endangered Species

# Aliment



© Elizabeth John/TRAFFIC



Réseaux  
sociaux

查看原图 (143K)



Reducing Opportunities for Unlawful Transport of Endangered Species



# Médecine traditionnelle



Photographie de Ruou thuoc, distribuée sous une licence CC-BY-SA 3.0



# Médecine traditionnelle





# Commerce d'animaux domestiques



© James Eaton

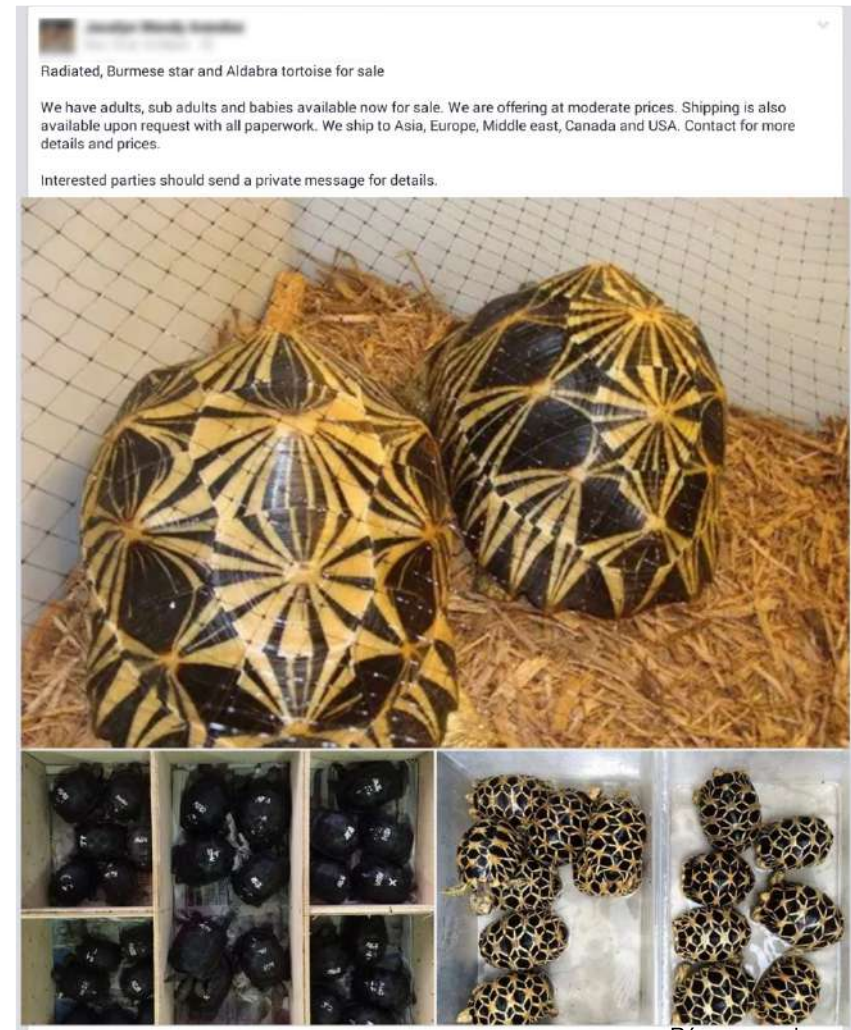


Reducing Opportunities for Unlawful Transport of Endangered Species

# Commerce d'animaux domestiques



Réseaux sociaux



Réseaux sociaux





# Zoo et collectionneurs

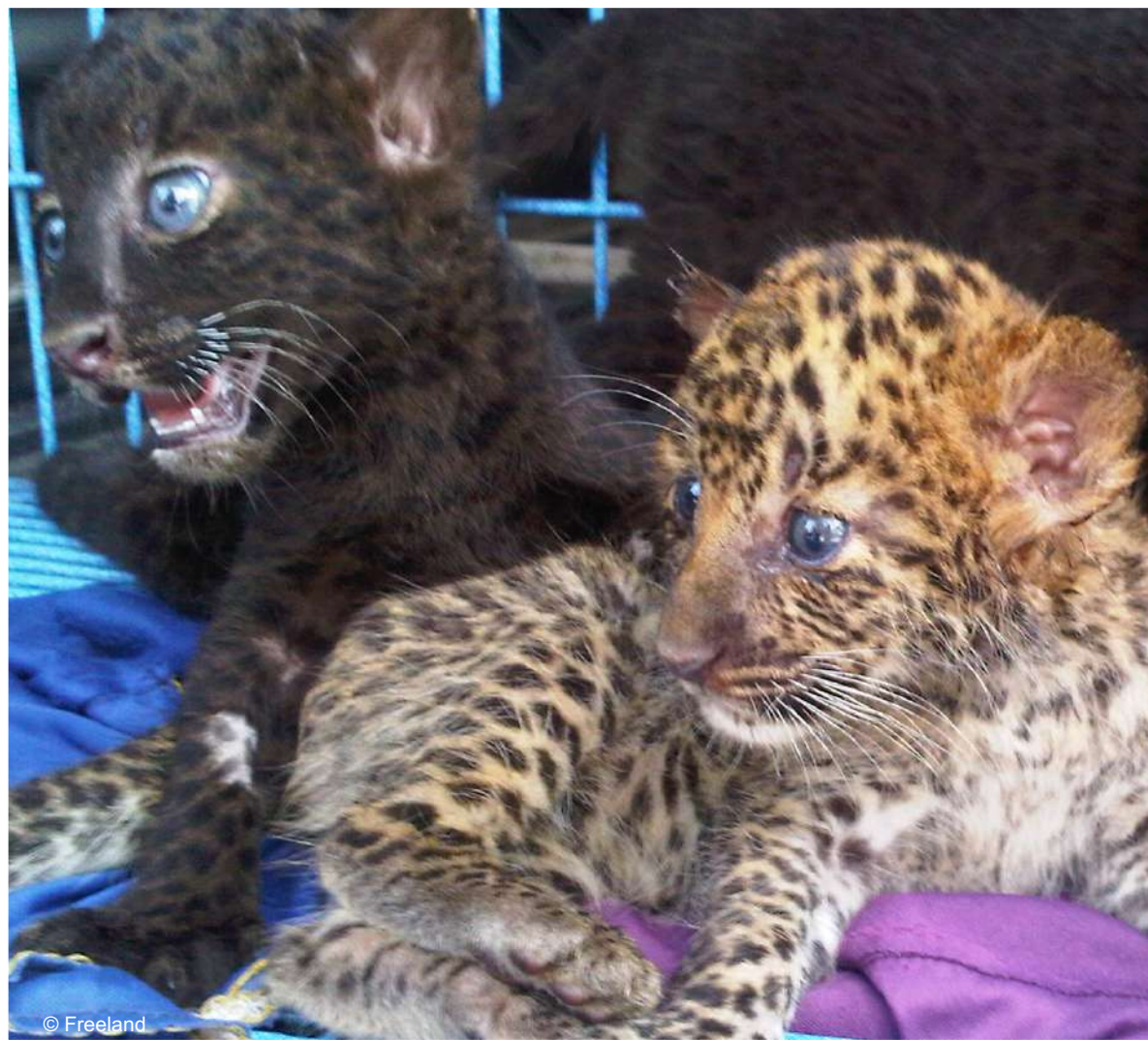


Cette photo est utilisée avec l'aimable autorisation de TripAdvisor



Reducing Opportunities for Unlawful Transport of Endangered Species

# Zoo et collectionneurs





# Trophées, décorations et objets de luxe



# Trophées, décorations et objets de luxe



Reducing Opportunities for Unlawful Transport of Endangered Species



# Commerce légal d'espèces sauvages

Estimé à plus de 350  
milliards de dollars par an



Photographie de Ckiul, distribuée sous  
licence CC-BY-SA 4.0



Photographie de Gunawan Kartapranata, distribuée sous licence CC-BY-SA 3.0





# Commerce illégal d'espèces sauvages

## 4 PRINCIPAUX MARCHÉS

## CRIMINELS

**1.Drogues illégales**  
**320 milliards de dollars**

**2.Produits de contrefaçon**  
**250 milliards de dollars**

**3.Trafic d'êtres humains**  
**32 milliards de dollars**

**4.Espèces sauvages  
illégales (y compris bois  
et poisson)**  
**26 milliards de dollars**

Source : criminalité transnationale dans les pays en développement. 2011. Global Financial Integrity



# Commerce illégal d'espèces sauvages



© Elizabeth John/TRAFFIC



Reducing Opportunities for Unlawful Transport of Endangered Species

# Lois nationales

Chaque pays dispose de lois pour protéger les animaux et les plantes sauvages de la surexploitation.



© Photographie de Rob de Cambridge, MA, distribuée sous une licence CC-BY-2.0



© Photographie de Muhammad Mahdi Karim, distribuée sous une licence de documentation libre GNU, Version 1.2



© Wikipedia/SheilaLau



## CITES

La convention sur le commerce international des espèces de faune et de flore sauvages menacées d'extinction

---

Vise à s'assurer que le commerce international ne menace pas la survie des animaux et des plantes sauvages.

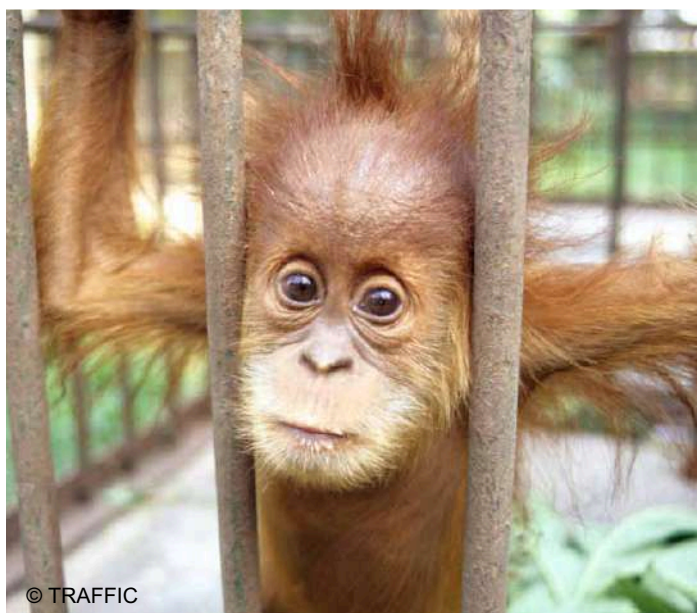
Ratifiée par plus de 180 pays.





# CITES - 35 000 espèces de plantes et d'animaux

## Annexe I



Menacées d'extinction à cause du commerce international

## Annexe II



Susceptibles d'être menacées d'extinction si le commerce n'est pas contrôlé

## Annexe III

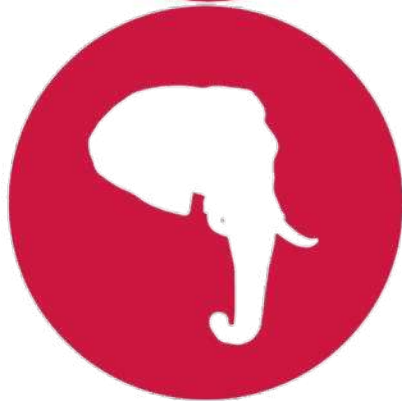


Protégées dans un pays qui a demandé aux autres de l'aide pour contrôler le commerce



Référez-vous à votre organe national de gestion CITES si vous avez besoin de plus d'informations

# Animaux vivants et produits d'animaux



Entier

Partie

Transformé  
(produit dérivé)



# Commerce illégal d'espèces sauvages



© Kanitha Krishnasamy/TRAFFIC



Reducing Opportunities for Unlawful Transport of Endangered Species



# Commerce d'espèces sauvages

---

National

International





# Le rôle joué par les pays dans le commerce d'espèces sauvages



Source



Transit



Consommateur





# Transport d'espèces sauvages

Voie aérienne



© Operation Cobra - Tanzania

Voie maritime



Voie terrestre



# MENACÉS D'EXTINCTION







1 rhinocéros tué  
• — toutes les 7 heures

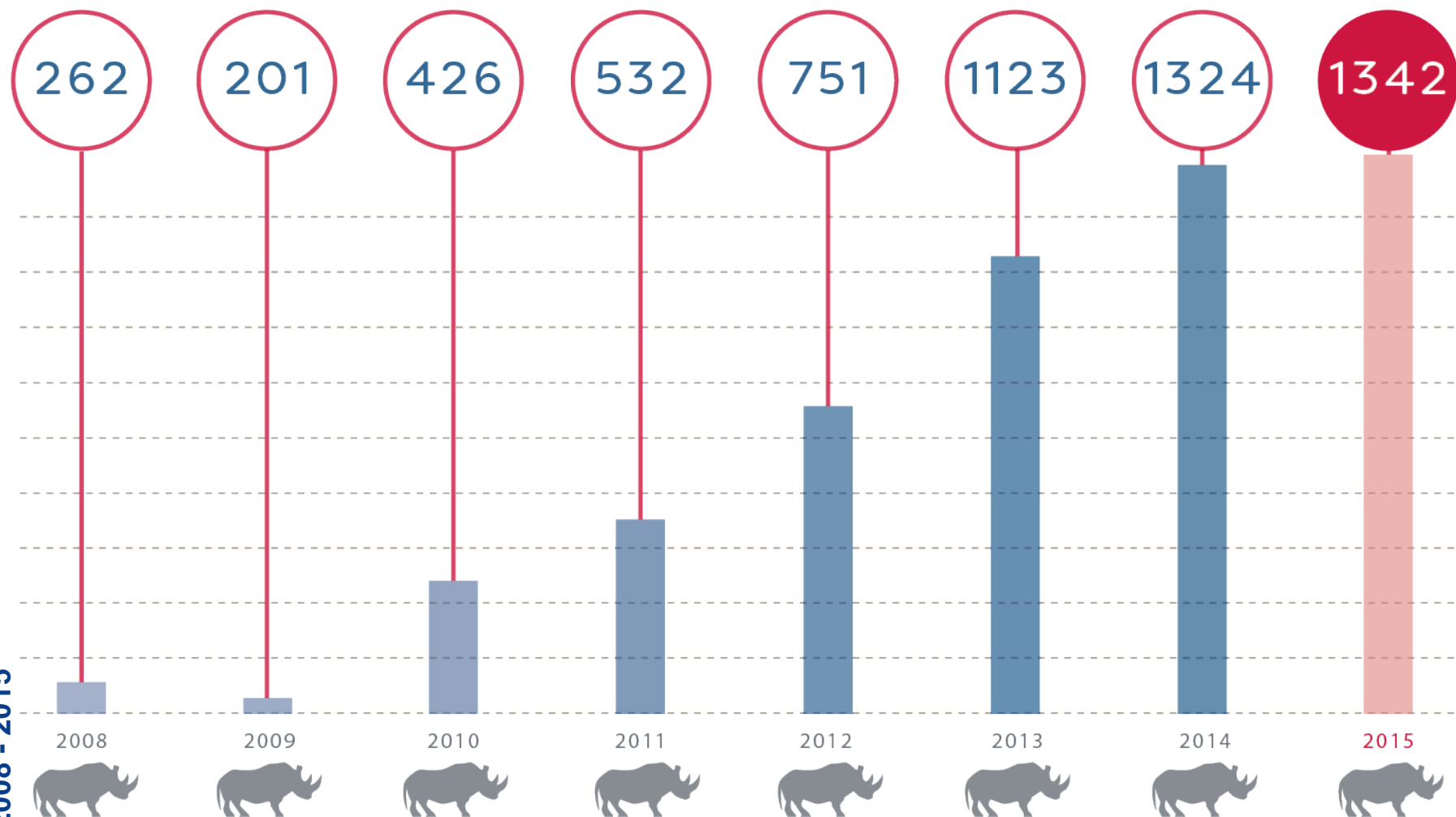
Photographie de John Kessy, distribuée sous une licence CC BY-SA 2.0




Reducing Opportunities for Unlawful Transport of Endangered Species

# Nombre de rhinocéros braconnés

Mortalité signalée de rhinocéros africain braconné,  
2008 - 2015







55  
ÉLÉPHANTS SONT  
TUÉS  
CHAQUE JOUR

20 000  
PAR AN

© Freeland



Reducing Opportunities for Unlawful Transport of Endangered Species

C0P17 Doc 68. Annexe 5 (CSE de l'UICN)





Plus de  
21 %  
des  
éléphants  
d'Afrique ont  
disparu en  
une décennie

Photographie de Geir Kiste, distribuée sous une licence CC-BY-SA 3.0



Reducing Opportunities for Unlawful Transport of Endangered Species



# Disparu

---



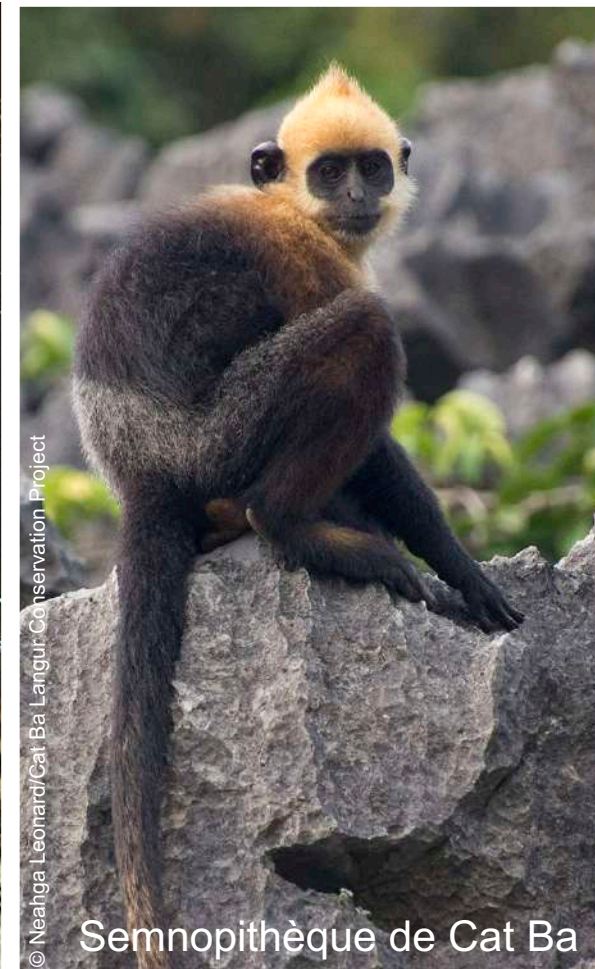
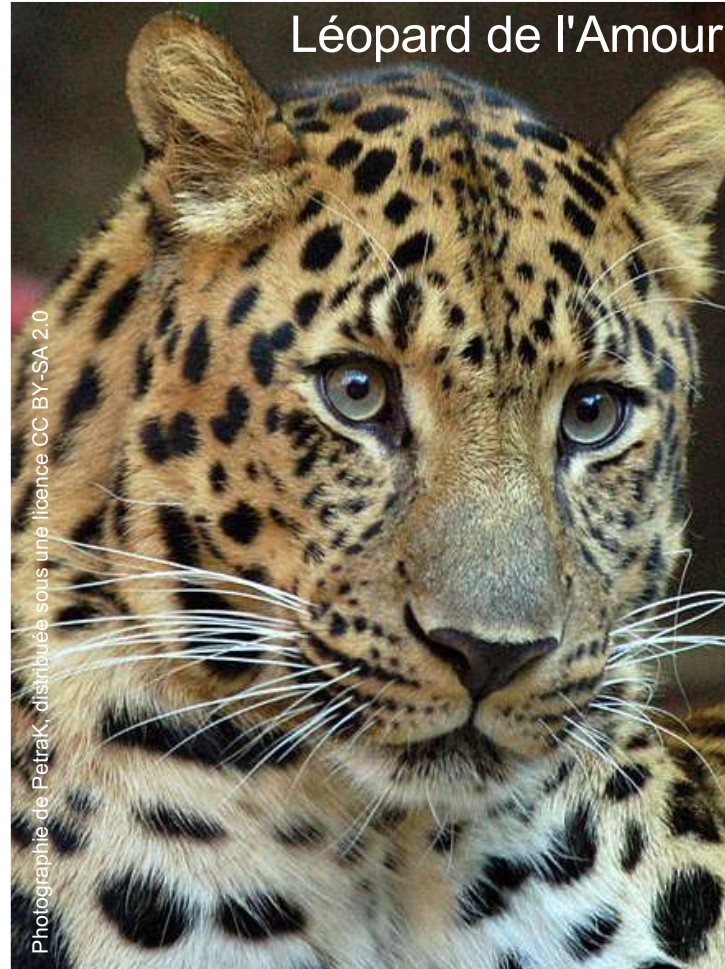
Photographie de Wegmann, distribuée sous une licence CC-BY-SA 3.0



Reducing Opportunities for Unlawful Transport of Endangered Species



# Gravement menacés d'extinction



NON  
ÉVALUÉ

NE

DONNÉES  
INSUFFISANTES

DD

PRÉOCCUPATION  
MINEURE

LC

QUASI  
MENACÉE

NT

MENACÉE

VU

EN DANGER

EN

< EN DANGER  
CRITIQUE >

CR

ÉTEINTE À  
L'ÉTAT SAUVAGE

EW

ÉTEINTE

EX



# Gravement menacés d'extinction



Photographie d'Orchi, distribuée sous une licence CC BY-SA 3.0



Photographie de Jaroslav Neubauer, distribuée sous licence une CC-BY 3.0 CZ

NON  
ÉVALUÉ

NE

DONNÉES  
INSUFFISANTES

DD

PRÉOCCUPATION  
MINEURE

LC

QUASI  
MENACÉE

NT

MENACÉE

VU

EN DANGER

EN

< EN DANGER  
CRITIQUE >

CR

ÉTEINTE À  
L'ÉTAT SAUVAGE

EW

ÉTEINTE

EX

# ESPÈCES SAUVAGES ILLÉGALES

LE COMMERCE  
PEUT ÉGALEMENT  
AVOIR POUR  
CONSÉQUENCES

**Menace pour la sécurité et la  
stabilité nationales**

**Perte de tourisme et de revenus**

**Risques pour la santé  
environnementale et mondiale**

**Soutien de la corruption et du  
crime organisé**

**Recettes et impôts non déclarés,  
entraînant une perte financière  
pour les gouvernements**





# Risques

---

RISQUE  
FAIBLE



**Criminel**  
Haute récompense

RISQUE  
ÉLEVÉ



Agent de première ligne  
Faible récompense



# Gardes forestiers



© Molly Ferrill /Freeland



Reducing Opportunities for Unlawful Transport of Endangered Species

QUELS SONT LES  
**6 PRINCIPALES**  
**UTILISATIONS DES**  
**ESPÈCES**  
**SAUVAGES**  
DANS LE COMMERCE ?

---

1

2

3

4

5

6





# MERCI À VOUS



**USAID**  
FROM THE AMERICAN PEOPLE



**C4ADS**  
innovation for peace



**TRAFFIC**  
the wildlife trade monitoring network



Reducing Opportunities for Unlawful Transport of Endangered Species

# Des Questions ?



**USAID**  
FROM THE AMERICAN PEOPLE



**C4ADS**  
innovation for peace



**TRAFFIC**  
the wildlife trade monitoring network



Reducing Opportunities for Unlawful Transport of Endangered Species